

# Naturvårdsverkets förslag till ändrade föreskrifter för Haparanda skärgårds nationalpark

Författningsförslag

Med stöd av 4 § första stycket nationalparksförordningen (1987:938) föreskriver Naturvårdsverket följande.

<i>Nuvarande lydelse*</i>	<i>Föreslagen lydelse</i>
	<b><i>Om inskränkningar i rätten att använda mark och vatten inom nationalparken</i></b>
<b>Inom nationalparken är det förbjudet att</b>	<b>1 §</b> Inom nationalparken är det förbjudet att
1. anordna upplag, annat än vedförråd vid eldplatser	1. anordna upplag, <i>eller tippa,</i>
5. utföra tippning	
2. dra fram mark- eller luftledning, rör eller ledning i vattnet eller på havsbotten	2. dra fram rör eller ledning i <i>mark, vatten eller luft,</i>
	3. <i>anlägga stig eller väg,</i>
3. uppföra eller utöka byggnad eller annan anläggning	4. uppföra eller utöka byggnad eller annan anläggning <i>eller koja,</i>
	5. <i>uppföra mast eller vindkraftverk,</i>
3. uppföra eller utöka stängsel	6. uppföra stängsel <i>eller annan hägnad,</i>
	7. <i>anlägga brygga, förtöjningsboj eller fast förtöjningsplats,</i>
4. bedriva sandsugning	8. bedriva <i>täktverksamhet eller sandsugning, prospektera eller bortföra torv, sand, mineral eller annat geologiskt material,</i>
4. gräva, schakta, utfylla, borra, mejsla, måla, spränga eller på annat sätt skada mark, block eller havsbotten	9. gräva, schakta, utfylla, borra, mejsla <i>eller spränga eller vidta åtgärd som skadar berg, mark, sten eller havsbotten,</i>
5. utföra muddring, eller dumpning	10. <i>muddra eller dumpa,</i>

\*Ordningen på bestämmelserna följer föreslagen lydelse. Vissa bestämmelser från gällande föreskrifter har slagits ihop eller delats för att på ett bra sätt kunna jämföras med förslaget.

	11. <i>utföra vattenreglering, dämna, leda bort vatten eller på annat sätt påverka hydrologin,</i>
	12. <i>dika eller dikesrensa,</i>
	13. <i>bedriva skogsbruk genom att avverka, ta bort döda träd eller utföra annan skogsbruksåtgärd,</i>
12. använda växtnäringsämnen eller kemiska bekämpningsmedel	14. använda bekämpningsmedel eller växtnäringsämnen,
	15. <i>kalka mark eller vatten,</i>
8. inplantera växt- eller djurart	16. <i>plantera in eller sätta ut växter, djur eller andra organismer,</i>
10. jaga	17. <i>jaga eller utfodra vilt,</i>
	18. <i>anlägga campingplats, lägerplats eller annan anläggning för friluftslivet,</i>
	19. <i>anlägga fiskodling, eller</i>
21. utfodra renar på öarna	20. <i>utfodra renar.</i>

<i>Nuvarande lydelse</i>	<i>Föreslagen lydelse</i>
	<b><i>Om rätten att färdas och vistas och om ordningen i övrigt inom nationalparken</i></b>
<b>Inom nationalparken är det förbjudet att</b>	<b>2 § Inom nationalparken är det förbjudet att</b>
	1. <i>gräva eller hacka eller skada, rista i eller måla på berg, mark, eller sten,</i>
13. bortföra eller förstöra vrakdelar, labrynter, stenar eller andra fasta naturföremål eller ytbildningar såväl på land som havsbotten	2. <i>flytta, bortföra eller skada vrakdelar, labrynter eller sten,</i>
6. bryta kvistar, fälla eller på annat sätt skada levande eller döda träd, ris och buskar	3. <i>bryta kvistar eller fälla eller skada levande eller döda träd eller buskar,</i>
9. klättra i boträd eller på annat sätt störa djurlivet	4. <i>skada eller störa djurlivet, klättra i boträd eller uppehålla sig nära</i>

	<i>rovfågelbo, lya eller gryt,</i>
14. framföra motordrivet fordon på öarna,	5. framföra motordrivet fordon <i>eller svävare på land,</i>
	6. <i>framföra vattenskoter,</i>
20. landa med luftfartyg	7. <i>starta eller landa med luftfartyg,</i>
15. tälta på Sandskär annat än på anvisad plats	8. <i>tälta eller sätta upp vindskydd eller liknande anordning på Sandskär förutom på anvisad plats,</i>
15. göra upp eld på Sandskär annat än på anvisad plats	9. <i>elda på Sandskär förutom i anslutning till fritidshus eller på anvisad plats,</i>
17. släppa hund, katt eller andra husdjur fria inom området	10. <i>medföra okopplad hund eller annat husdjur som inte är kopplat,</i>
16. på störande sätt använda radioapparat e.dyl.	11. <i>på ett störande sätt orsaka ljud med ljud- eller musikanläggning eller på annat sätt,</i>
18. under tiden 1 maj-31 juli med farkost angöra eller beträda öarna Islandet, Stora och Lilla Harrsten, Eva, Björn och Korkea	12. <i>under tiden 1 maj-31 juli färdas eller uppehålla sig på eller inom 200 meter från öarna Stora och Lilla Harrsten, Björn, Björns Sten, Korkea samt Islandet, enligt karta i bilaga 1,</i>
11. bedriva militär övningsverksamhet	13. <i>bedriva militär eller polisiär övningsverksamhet, eller</i>
19. sätta upp tavla, affisch e.dyl.	14. <i>placera ut skylt, tavla, affisch, orienteringskontroll, snitsel, markering eller liknande.</i>

<i>Nuvarande lydelse</i>	<i>Föreslagen lydelse</i>
<b>Inom nationalparken är det förbjudet att</b>	<b>3 § Utan tillstånd från länsstyrelsen är det inom nationalparken förbjudet att</b>
23. bedriva kommersiell verksamhet, såsom t.ex. turisttrafik till ön.	1. <i>genomföra organiserade turer eller andra organiserade aktiviteter</i> a. <i>fler än tre gånger per år, eller</i> b. <i>med fler än 35 deltagare,</i>

	2. <i>framföra hundspann med fler än fyra hundar,</i>
22. företa vetenskapliga undersökningar	3. <i>utföra vetenskapliga undersökningar eller bedriva miljöövervakning som innebär markering, insamling, fångst eller annan påverkan på naturmiljön,</i>
insamla eller fånga insekter eller andra djur	4. <i>samla insekter, spindlar, snäckor, sniglar eller andra ryggradslösa djur, eller</i>
7. plocka eller gräva upp växter;	5. <i>plocka, samla eller gräva upp växter, inklusive mossor, eller lavar eller vedlevande svampar.</i>

Bestämmelser om att meddela undantag från angivna föreskrifter finns i 5 § nationalparksförordningen (1987:938).	
--	--

<i>Nuvarande lydelse</i>	<i>Föreslagen lydelse</i>
	<b><i>Generella undantag</i></b>
<b>Utan hinder av ovanstående förbud är det tillåtet att</b>	<b>4 § Utan hinder av inskränkningarna i 1–3 §§ är det tillåtet</b>
personal inom naturvårdsförvaltningen utför åtgärd enligt fastställd skötselplan	1. <i>för förvaltaren eller av länsstyrelsen utsedd uppdragstagare att utföra åtgärder enligt fastställd skötselplan såsom att underhålla och förbättra vandringsleder, utföra gränsmarkering, uppföra anläggningar för friluftslivet, utföra naturvårdande skötsel, genomföra inventeringar och undersökningar samt genomföra informationsskyltning,</i>
tjänsteman i naturvårdsförvaltningsärende använder erforderligt fordon och hund; anmälan om nämnda ärenden skall ske till naturvårdsförvaltningen om möjligt före genomförandet, i annat fall snarast efter utfört uppdrag	2. <i>för förvaltaren eller av länsstyrelsen utsedd uppdragstagare att framföra motordrivet fordon, såsom snöskoter på snötäckt mark, eller att landa eller starta med luftfartyg, för att utföra åtgärder enligt fastställd skötselplan</i>

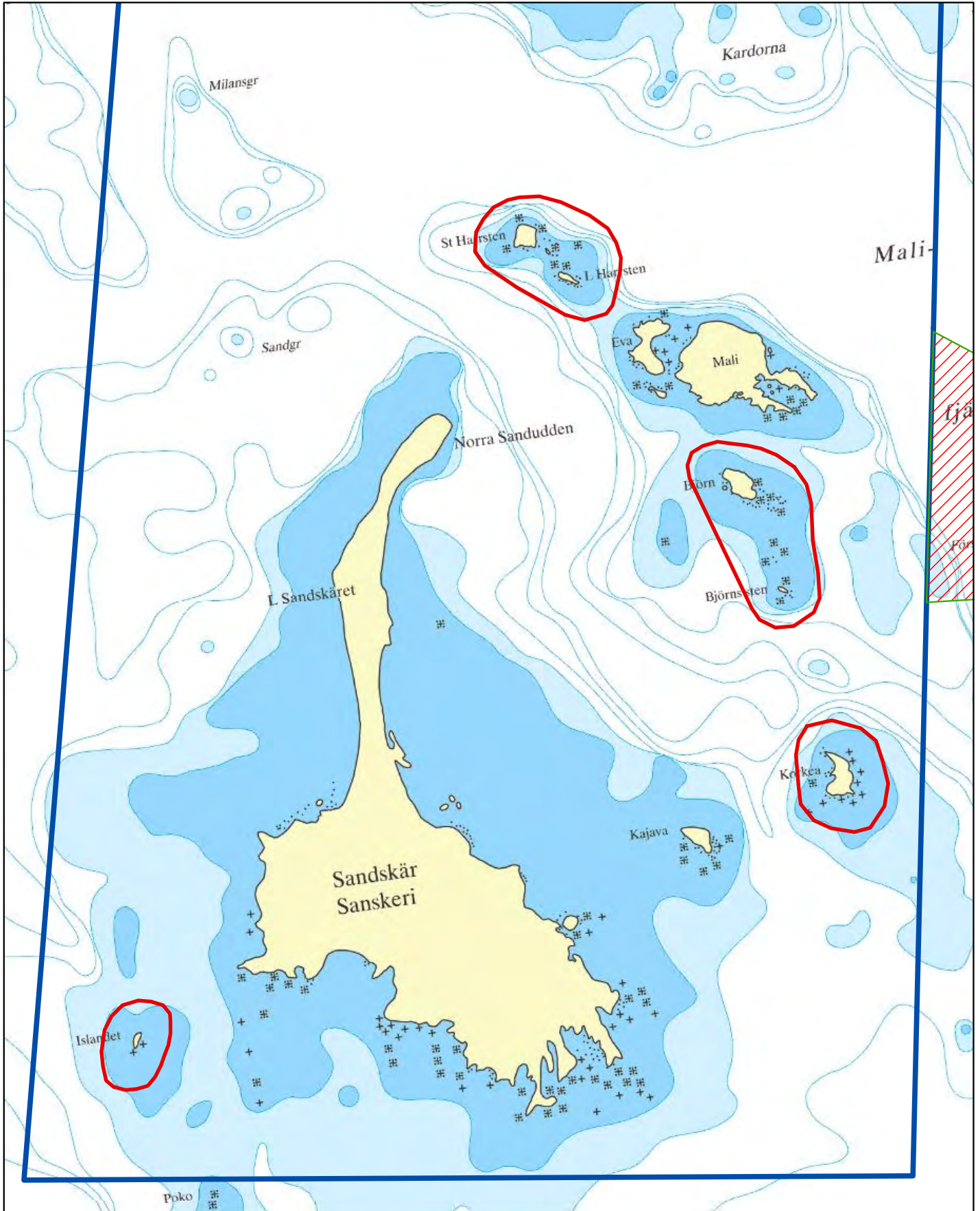
	<i>eller i annat tjänstesyfte,</i>
tjänsteman i sjukvårds-, polis- eller räddningsärende använder erforderligt fordon och hund; anmälan om nämnda ärenden skall ske till naturvårdsförvaltningen om möjligt före genomförandet, i annat fall snarast efter utfört uppdrag	3. <i>för personal inom polisen, tullen, kustbevakningen, sjukvården eller räddningstjänsten att vid insatser använda motordrivet fordon, svävare, luftfartyg och hund och vid behov vidta andra åtgärder. Anmälan ska om möjligt göras till länsstyrelsen i förväg, annars snarast efter genomförandet,</i>
	4. <i>för behörig person att eftersöka och avliva skadat vilt och i samband med detta medföra hund som inte är kopplad,</i>
	5. <i>för behörig person att utöva av förvaltaren initierad skydds jakt och i samband med detta medföra hund som inte är kopplad,</i>
7. bär- och svamplockning är dock tillåten	6. <i>att plocka bär och matsvamp för eget bruk,</i>
bedriva fågelstudier enligt program som godkänts av Länsstyrelsen och därvid tillfälligt använda fångstnät: allmänheten skall informeras om nätens syfte	7. <i>att bedriva fågelstudier och fågelfångst enligt program som godkänts av länsstyrelsen och i samband med det använda fångstnät,</i>
underhålla befintliga hamnanläggningar; för grävning och muddring krävs att undantag från bestämmelserna medges av Länsstyrelsen	8. <i>att underhålla befintliga hamnanläggningar. För grävning och muddring krävs dock dispens från förbuden enligt 1 § 9 och 10,</i>
nyttja tomtmark; tomtmarken skall vårdas och hållas fri från upplag och verksamheter som inte är i överensstämmelse med det traditionella nyttjandet	9. <i>att underhålla befintliga byggnader och att nyttja tomt. Tomten ska dock vårdas och hållas fri från upplag och verksamheter som inte är i överensstämmelse med ett traditionellt nyttjande,</i>
underhålla och vid behov ändra sjömärken.	10. <i>att underhålla och vid behov ändra sjömärken, och</i>
14. Det är förbjudet att framföra motordrivet fordon på öarna, förbudet gäller dock inte vid färd med snöskoter kortaste sträcka från strand till stuga inom bebyggelseområden	11. <i>att inom bebyggelseområden framföra snöskoter kortaste sträcka från strand till fritidshus.</i>

<i>Nuvarande lydelse</i>	<i>Föreslagen lydelse</i>
	<b><i>Upplysningar</i></b>
	<i>5 § Av 15 kap. 30 § miljöbalken framgår att ingen får skräpa ned utomhus på en plats som allmänheten har tillträde eller insyn till.</i>




FÖRSLAG

# Tillträdesförbud

Skala 1:40 000



© Länsstyrelsen Norrbotten och © Lantmäteriet

-  Områden med tillträdesförbud
-  Nationalpark
-  Naturreseptat

