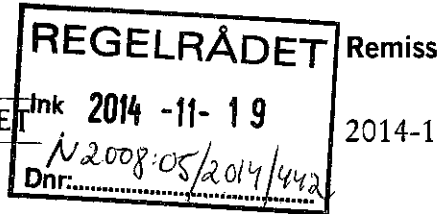




REGERINGSKANSLIET



2014-11-14

Fi2014/3383

## Finansdepartementet

Skatte- och tullavdelningen

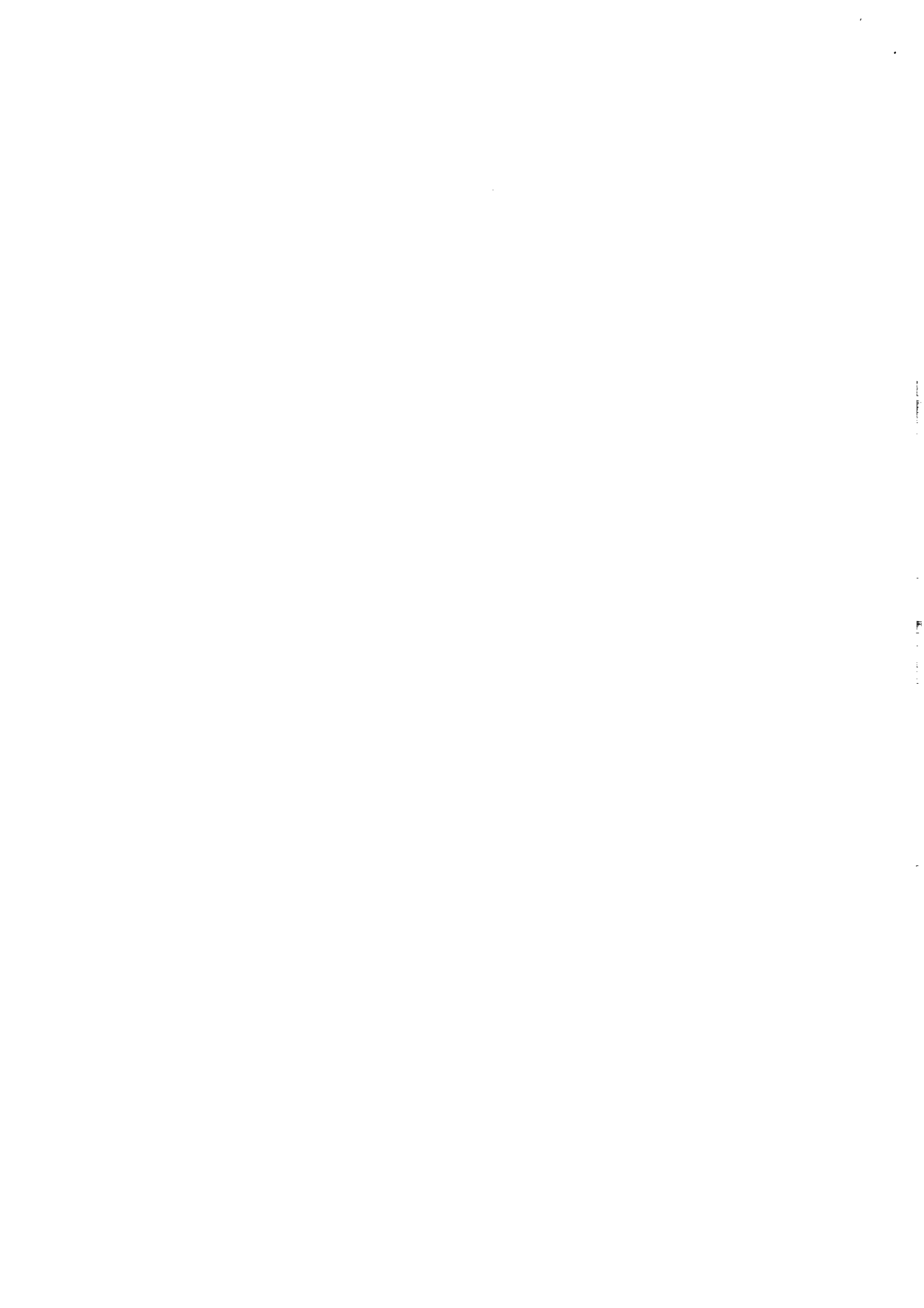
Margareta Lindgren

Telefon 08-405 83 75

### Betänkande SOU 2014:68 Förenklade skatteregler för enskilda näringsidkare och fysiska personer som är delägare i handelsbolag

#### Remissinstanser:

1. Kammarrätten i Stockholm
2. Förvaltningsrätten i Härnösand
3. Domstolsverket
4. Ekobrottsmyndigheten
5. Revisorsnämnden
6. Stockholms Handelskammare
7. Boverket
8. Lantmäteriet
9. Skatteverket
10. Bokföringsnämnden
11. Göteborgs Universitet, samhällsvetenskapliga fakulteten
12. Kungliga Tekniska Högskolan, skolan för arkitektur och samhällsbyggnad, avdelningen för bygg och fastighetsekonomi
13. Lunds Universitet, företagsekonomiska institutionen
14. Lunds Universitet, juridiska institutionen
15. Jordbruksverket
16. Skogsstyrelsen
17. Sveriges Lantbruksuniversitet, institutionen för skogsekonomi
18. Konkurrensverket
19. Tillväxtverket
20. Omega
21. FAR
22. Fastighetsmäklarförbundet
23. Fastighetsägarna Sverige
24. Föreningen Foder och Spannmål
25. Föreningen Sveriges Spannmålsodlare (SpmO)



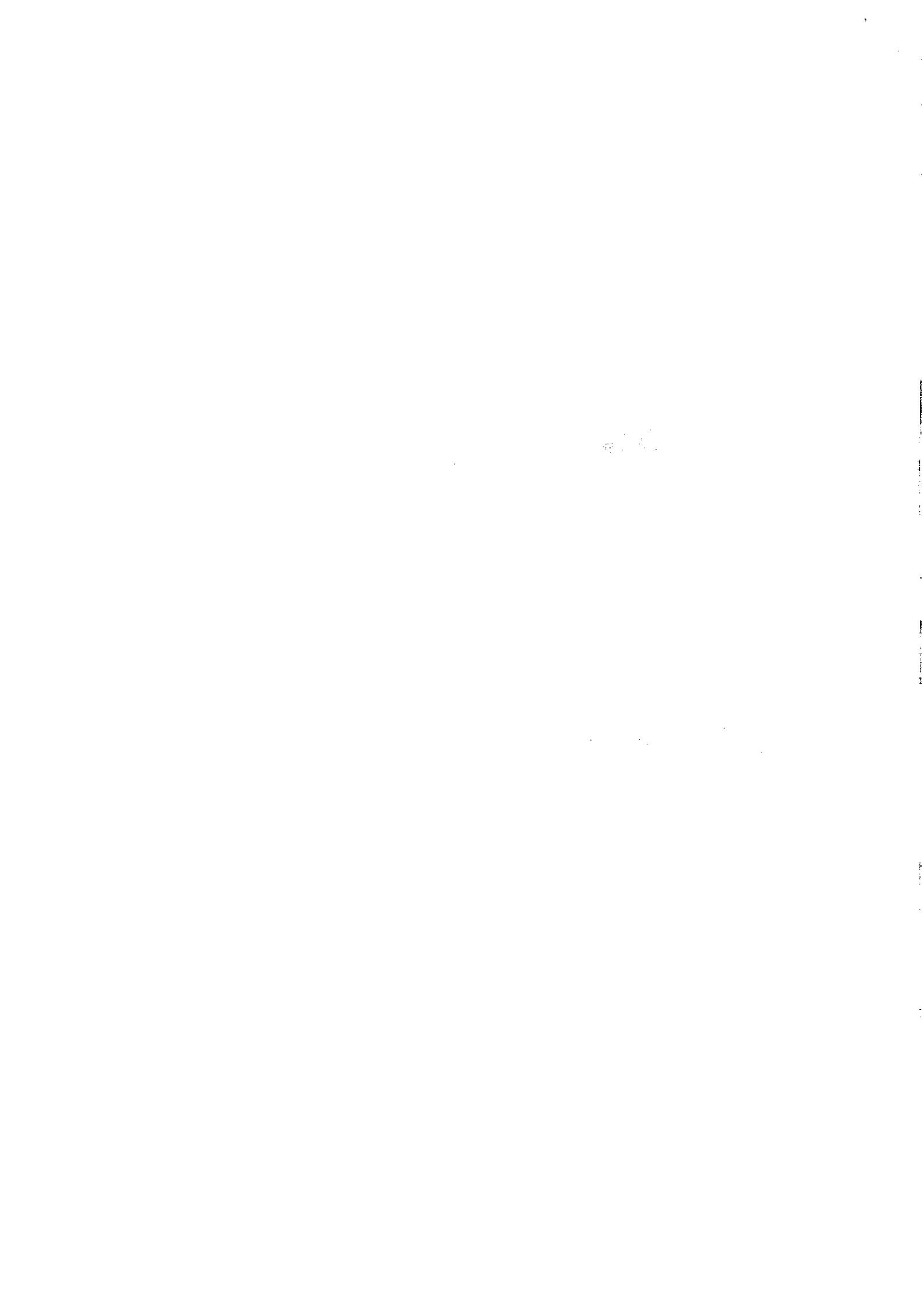
26. Företagarförbundet Fria Företagare
27. Företagarna
28. Konstnärliga och Litterära Yrkesutövares Samarbetsnämnd (KLYS)
29. Lantbrukarnas Riksförbund (LRF)
30. Landsorganisationen i Sverige (LO)
31. LRF Skogsägarna
32. Mäklarsamfundet
33. Näringslivets Regelnämnd (NNR)
34. Näringslivets Skattedelegation (NSD)
35. Regelrådet
36. Riksförbundet Bostadsrätterna Sverige Ekonomiska Förening
37. Riksrevisionen
38. Skattebetalarnas förening
39. Småföretagarnas Riksförbund
40. Statistiska Centralbyrån (SCB)
41. Svebio, SBSAB, Bioenergi & Bioenergy International
42. Svenska Bankföreningen
43. Svenska Föreningen för Immaterialrätt (SFIR)
44. Svensk Handel
45. Svenskt Näringsliv
46. Sveriges advokatsamfund
47. Sveriges Akademikers Centralorganisation (SACO)
48. Sveriges Allmännyttiga Bostadsföretag (SABO)
49. Sveriges Frö och Oljeväxtodlare
50. Sveriges Författarförbundet
51. Sveriges Jordägareförbund
52. Sveriges Redovisningskonsulters Förbund (SRF)
53. Tjänstemännens Centralorganisation (TCO)
54. Villaägarnas Riksförbund

Remissvaren ska ha kommit in till Finansdepartementet **senast måndagen den 16 februari 2015**. Svaren bör lämnas både på papper och per e-post till [fi.registrator@regeringskansliet.se](mailto:fi.registrator@regeringskansliet.se) Det elektroniska yttrandet bör lämnas i word-format.

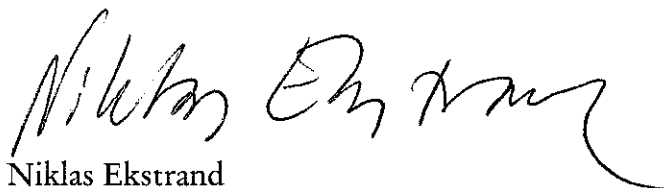
I remissen ligger att regeringen vill ha synpunkter på förslagen eller materialet i promemorian.

**Myndigheter under regeringen** är skyldiga att svara på remissen. En myndighet avgör dock på eget ansvar om den har några synpunkter att redovisa i ett svar. Om myndigheten inte har några synpunkter, räcker det att svaret ger besked om detta.

För **andra remissinstanser** innebär remissen en inbjudan att lämna synpunkter.



Råd om hur remissyttranden utformas finns i Statsrådsberedningens promemoria *Svara på remiss – hur och varför* (SB PM 2003:2). Den kan laddas ner från Regeringskansliets webbplats [www.regeringen.se](http://www.regeringen.se).



Niklas Ekstrand  
Departementsråd

Kopia till  
Riksdagens utredningstjänst  
Skatteutskottet  
Registrator, Fi  
Kerstin Wahlkvist, Ju

